

APPROVED FOR HIGH
DYNAMIC ROBOTS

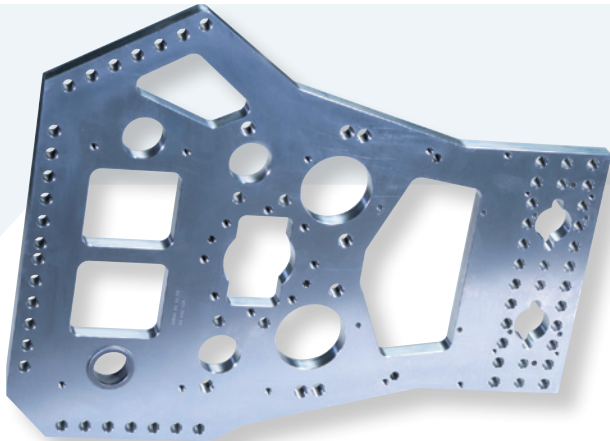


NIMAK multiframe

Next level evolution.
Das modulare Baukastensystem
für Schweißzangen.

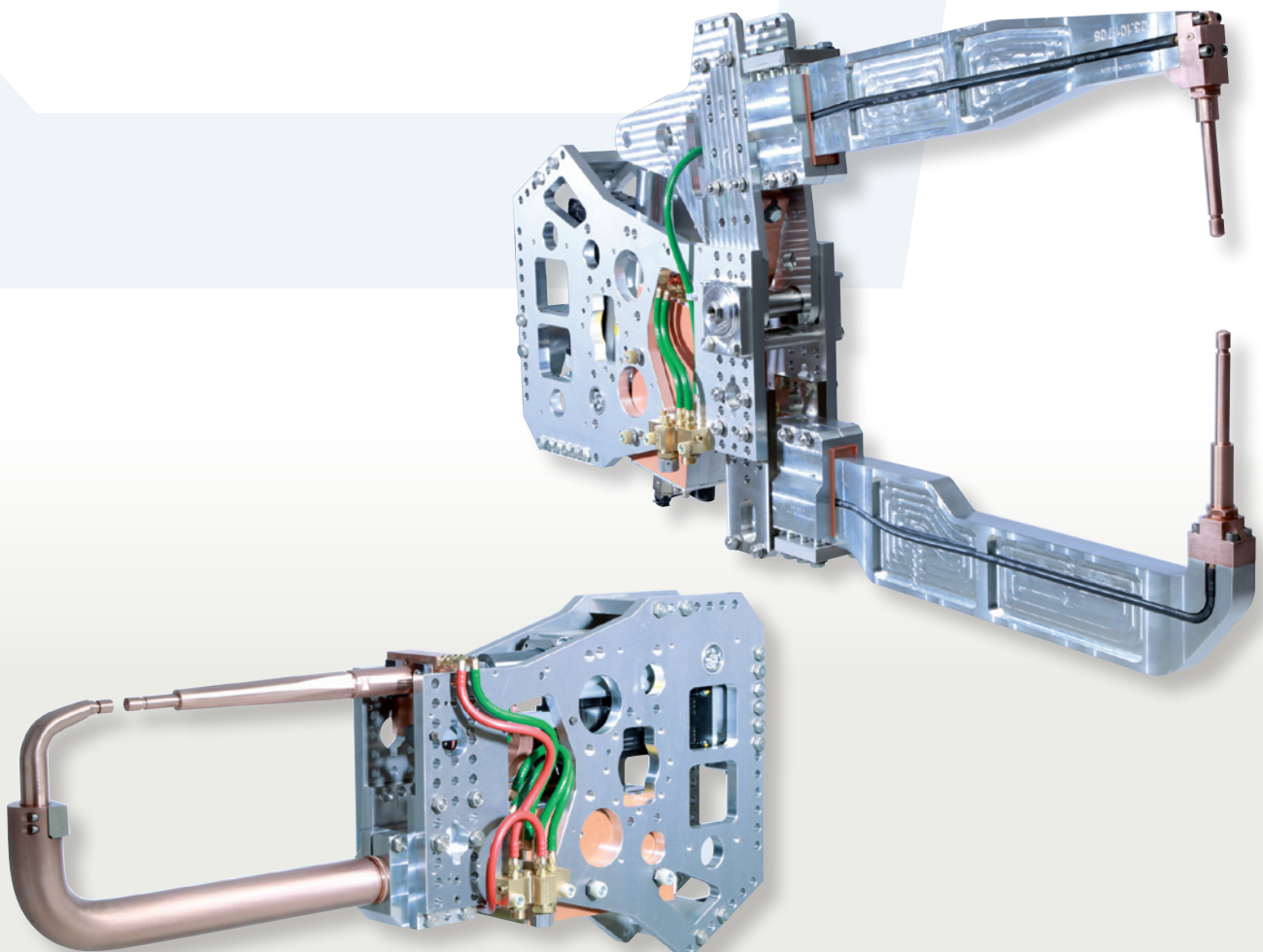
 **NIMAK**
Die perfekte Verbindung

Eine multifunktionale Platte trägt die Module für alle Varianten.



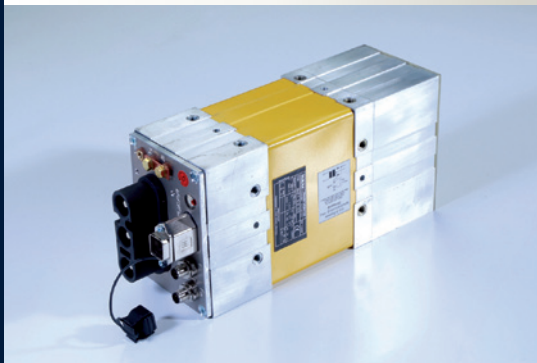
Die Multifunktionsplatte im Detail:

- 20 mm gewalztes Plattenmaterial ohne planparallele Bearbeitung
- Bearbeitung nur von einer Seite, daher eine Aufspannung ausreichend
- keine Gewinde in den Seiten
- keine Stufenbohrungen



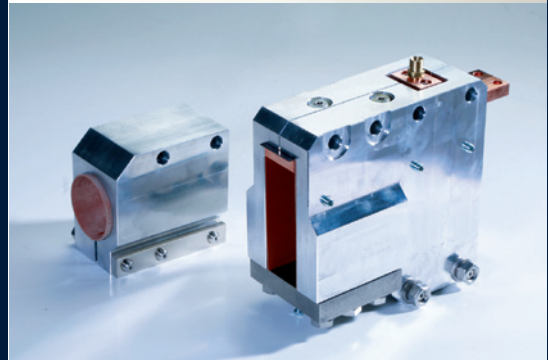
Ein standardisierter NIMAK MF-Leichtbaustrafo für alle Zangen:

- für nächste Generation Euro-Schweißzangen (Daimler, VW, Audi, BMW)
- Kühlwasserversorgung 6 l/min
- Drehbarkeit der Polung durch symmetrischen Aufbau
- 6,5 kA Dauerstrom
- 130 kVA bei 20 % ED
- Gewicht: 15 kg



Armklammerung für Rund- und Rechteckarme:

- Aufnahme für Rundarme: Ø 60 mm
- Aufnahme für Rechteckarme: 100 mm x 40 mm bis 150 mm x 40 mm
- variabel austauschbar

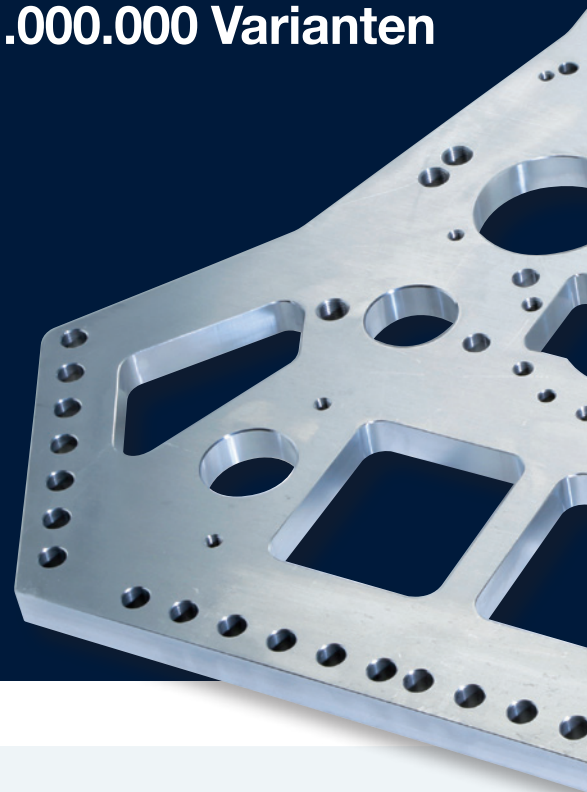


NIMAK Zangenantrieb:

- 1 Antrieb für X- und C-Zangen
- wartungsfrei durch Ölbad Schmierung
- komplett geschlossenes Gehäuse
- Kraft: bis 20.000 N
- Hub: 0 mm bis 162 mm
- Wirkungsgrad: > 95 %
- Kugelrollen-Spindeltrieb
- Garantie: 15.000.000 Hübe
- optional: Motoren beliebiger Hersteller

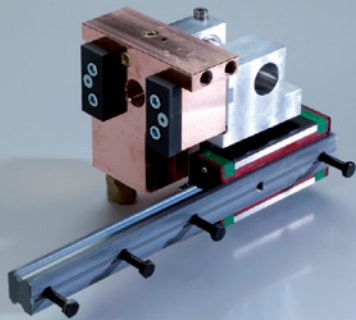


1 Platte + 5 Module =
1.000.000 Varianten



Führung C-Zange:

- bewährte Kugelschienenführung
- höhen- und seitenverstellbar
- bleibt in Spur
- Formschluß zur Seitenplatte über Passschrauben
- keine Isolierung zur Führung notwendig



Schwinge mit Lagerung:

- stabile Kegelrollenlager
- Stahlbuchsen in den Platten gegen Ausschlagen an der Achse
- ungeteilte Seitenplatten für günstigen Kraftfluß ohne Umlenkung oder Trennstelle
- Formschluß gegen axiales Verschieben
- einf. Einstellen der Lagervorspannung



Technische Daten:

- Nennleistung: 130 kVA / 20 % ED
- Max. E-Kraft: 8 kN
- C-Zange:
 - Armabstand: 150 - 300 mm
 - Gewicht: ab 90 kg (inkl. E-Arme)
- X-Zange:
 - Armabstand: 200 - 500 mm
 - Gewicht: ab 113 kg (inkl. E-Arme)
 - 8 kN bei 700 mm Ausladung

Für den Spezialfall:

MultiframeCOMPACT:

- ideal für Anwendungen im Dünnschichtbereich
- für Schweißaufgaben mit schwieriger Zugänglichkeit
- für Roboter mit eingeschränkter Traglast

Und was sind die Vorteile?



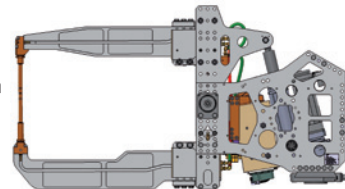
Superschlanker Aufbau - auch für schwer zugängliche Schweißaufgaben

- Trafo, Strombänder und Servoantrieb komplett in Grundkörper integriert – keine störenden Teile, die herausragen
- ermöglicht auch Zugang an schlecht zugänglichen Stellen
- vereinfachte Anlagenplanung durch schlankere Störkonturen
- leichtere Simulation für Anlagenbauer, da geringere Modellvielfalt



6 Schnittstellen für die Roboteranbindung

- keine separaten Konsolen erforderlich
- reduzierter Konstruktionsaufwand
- Reduktion der Zangenmodelle
- Elektrodenarm-Varianten: Rechteckarm, Rundarm



Kostengünstig durch wenige und einfache Teile

- kostengünstige Produktion durch reduzierte Teilevielfalt
- hohe Lieferfähigkeit seitens NIMAK
- „schlankes“ Ersatzteillager dank Gleichteileverwendung in X- und C-Zange
- geringes Wartungsbudget dank leichter Erreichbarkeit der Elemente



Einfache und fehlerfreie Installation

- wartungsfreier NIMAK-eigener Zangenantrieb durch Ölbadschmierung
- standardisierter MF-Trafo reduziert Fehleranfälligkeit
- Verwendung von Großserienkomponenten
- vorgegebene Einbauposition



Reduziertes Zangengewicht

- Einsatz kleinerer und platzsparenderer Roboter
- schnelleres Bewegen der Zangen möglich
- höhere Standzeit von Roboter und Zange



 **NIMAK**
Die perfekte Verbindung

NIMAK GmbH

Frankenthal 2
57537 Wissen
Deutschland

Tel. +49 2742 7079-0
Fax +49 2742 7079-151
Mail info@nimak.de
Web www.nimak.de